



# ASÍ VA EL PAE

PROGRAMA DE  
**ALIMENTACIÓN ESCOLAR**  
EN CUNDINAMARCA

**CUNDINAMARCA**  
**¡REGIÓN**  
**Que Progresa!**  
EN EDUCACIÓN



# 5 ACCIONES FUNDAMENTALES



## 1. COMPLEMENTO MODALIDAD RACIÓN PARA PREPARAR EN CASA (RPC)



Se realizó la **4ta. entrega de 185.000 complementos alimentarios del PAE**, a los estudiantes de las Instituciones Educativas Modalidad RPC, en los municipios no certificados de Cundinamarca (IED) entre el 10 y 26 de junio de 2020, correspondiente a 20 días hábiles de consumo.

## 2. FORTALECIMIENTO A COMPRAS LOCALES



Se apoyó al sector panelero cundinamarqués con compras locales en la provincia del Gualivá

## 3. ACOMPAÑAMIENTO A MUJERES EMPRENDEDORAS PRODUCTORAS DE PANELA



Con el fin de fortalecer la labor de las mujeres emprendedoras cabeza de familia productoras de panela de la provincia de Gualivá, los integrantes del equipo PAE realizaron acompañamiento con asesoría en los diferentes aspectos de rotulado y producción.

## 4. EQUIPO PAE COMPROMETIDO



Cada semana, se realizan reuniones virtuales de seguimiento, verificación y control con los operadores del programa, interventoría y equipo PAE, de acuerdo con las visitas a bodega, rutas y en instituciones educativas.

## 5. ENTREGA DE BANDEJAS A LAS INSTITUCIONES EDUCATIVAS DEPARTAMENTALES



Se realizó la entrega de **32.000 bandejas de cuatro compartimentos a 29 IED** pertenecientes al segmento 1 y a 35 IED del segmento 2, obligación adquirida con anticipación, con el fin de contribuir al mejoramiento de menaje en las instituciones.

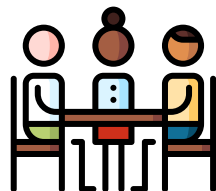


# CAMBIO A MODALIDAD RACIÓN PARA PREPARAR EN CASA (1 MENSUAL)

## COMPLEMENTO RPC – SEGMENTO 1

ALIMENTO	CANTIDAD
LECHE EN POLVO ENTERA POR 380 G	1
HUEVOS ROJO A	15
ARROZ DE PRIMERA 500G	1
LENTEJA * 500 G	1
PASTA TIPO ESPAGUETTI * 500 G	1
ACEITE VEGETAL * 250 ML	1
PANELA * 400G	1
ATUN EN AGUA O ACEITE - LOMITOS 160 G	2
HARINA DE MAIZ PRECOCIDA PARA AREPAS * 500G	1

NOTA: LOS PRODUCTOS RELACIONADOS EN LA TABLA PUEDEN ESTAR SUJETOS A INTERCAMBIOS PREVIA REVISIÓN DE LA SECRETARÍA DE EDUCACIÓN.



## COMPLEMENTO RPC - SEGMENTO 2

ALIMENTO	CANTIDAD
LECHE EN POLVO ENTERA POR 380 G	1
HUEVOS ROJO A	30
ARROZ DE PRIMERA 500G	1
LENTEJA * 500 G	1
ARVEJA VERDE SECA Y/O AMARILLA, FRIJOL, GARBANZO O LENTEJA * 500G	2
PASTA TIPO ESPAGUETTI * 500 G	1
ACEITE VEGETAL * 250 ML	1
PANELA * 400G	1
HARINA DE MAIZ PRECOCIDA O HARINA DE TRIGO* 500G	1

NOTA: LOS PRODUCTOS RELACIONADOS EN LA TABLA PUEDEN ESTAR SUJETOS A INTERCAMBIOS PREVIA REVISIÓN DE LA SECRETARÍA DE EDUCACIÓN.

